

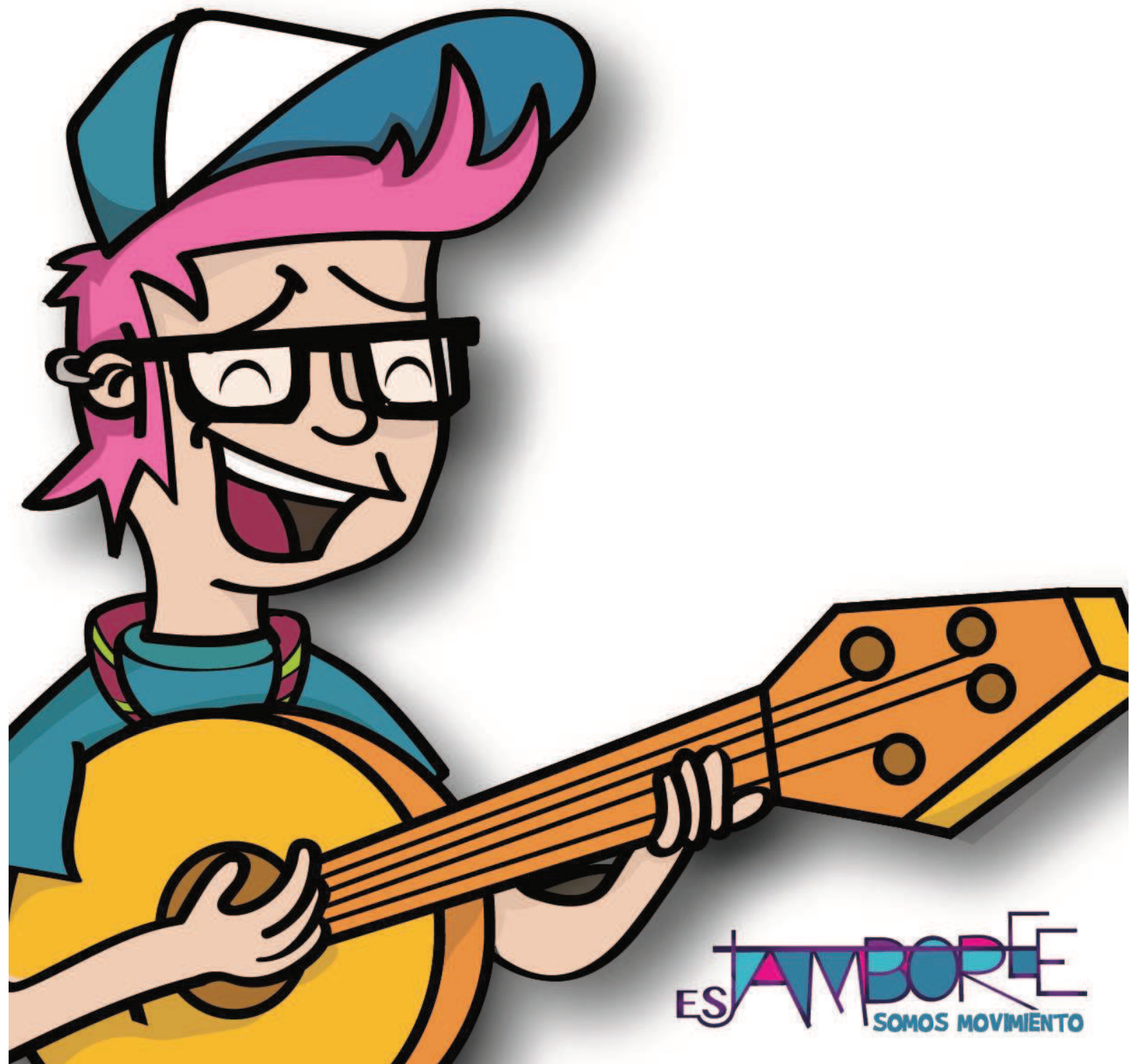


Boletín de Inscripción



www.scout.es/esjamboree

secretaria.esjamboree@scout.es





EsJamboree: la Aventura de ASDE Scouts de España

Amigos y amigas Scouts,

¿Estáis preparados para el mayor encuentro scout de 2017? Este próximo verano, tenemos una cita! Y no es una cita cualquiera. ASDE Scouts de España, con más de 100 años de trabajo y experiencia en organización de campamentos, actividades y festivales, os invita a participar en el **Jamboree de Scouts de España, #EsJamboree**, en las Islas Canarias, en Gran Canaria y Tenerife.

Gracias al trabajo de una comisión formada por personas voluntarias y con el apoyo ASDE Scouts-Exploradores de Canarias y de ASDE Scouts de España, vamos a poner en marcha la maquinaria humana y técnica de los scouts y a organizar el encuentro #EsJamboree, en el que podremos disfrutar de campamentos, el XLIII Festival Scout, rutas de senderismo, visitas al Teide y al Roque Nublo, días de playa y de montaña, experiencia sobre la vida de los aborígenes canarios, castillos de arena, danzas, canciones y bailes folclóricos, iniciativas medioambientales, talleres lúdicos, curiosidades de la ciencia, sensibilización social, pasacalles, emprendimiento juvenil y social... y muchísimas actividades que lograrán que éste sea un verano inolvidable y único.

Estamos convencidos de que, además de divertirnos, ésta será una oportunidad única para seguir educando a nuestra infancia y juventud, contribuyendo como hemos hecho siempre, a la creación de un mundo mejor, más justo y solidario, donde el respeto a los derechos humanos y el entendimiento entre las personas y los pueblos sea una realidad. En definitiva, dejando el mundo mejor de cómo lo encontramos, nuestra gran meta y nuestro día a día en el escultismo.

No es la primera vez que se celebra un encuentro scout así de grande para todos y todas los Scouts de España en nuestras preciosas islas si recordamos, por ejemplo, el Festicamp de Gran Canaria (1999). Sí será, sin embargo, la primera vez que pondremos en marcha un encuentro nacional con participación internacional, por la dimensión que tendrá este gran evento.

Queremos compartirlo, además de con los scouts de nuestro país, con nuestros hermanos y hermanas scouts de otras partes del mundo, y por eso os pedimos que lo compartáis en vuestras redes sociales para llegar cuanto más lejos, mejor, y que Canarias se llenen de pañoletas de todo el mundo y de jóvenes, niños y niñas pasándolo bien y demostrando a la sociedad lo que mejor sabemos hacer los scouts, educar a través de la acción, ser ciudadanos y ciudadanas ejemplares con la fuerza de nuestro voluntariado, participando para acabar con las injusticias, promoviendo la armonía, la convivencia, la tolerancia y el respeto.

Así que ya sabéis, tenéis tiempo para inscribiros y participar con ASDE Scouts de España en esta próxima aventura, que esperamos sea un éxito.

Un fuerte abrazo y sed felices, muy pronto nos vemos... ¡en las islas!

Diego Cobos Chacón
Presidente ASDE Scouts de España



¿Qué es EsJamboree?

Un campamento nacional de gran dimensión, el tercero en celebrarse y el primero bajo el modelo de los Jamboree mundiales, lo que hará del mismo una experiencia única e inolvidable para todos los participantes.

¿Para quién es?

Una actividad ideada para reunir a miembros de Scouts de España, y también de otros países, adquiriendo una dimensión internacional. Participarán scouts desde los seis a los veintinueve años, además de scouters, equipo de voluntariado y la coordinación de una amplia comisión organizativa, formada por personas voluntarias de distintas OO.FF., con el apoyo de ASDE Scouts de España y de Scouts-Exploradores de Canarias. Esperamos a unos **3.000 participantes**, tú uno de ellos.

¿Cuándo será?

Del **18 al 28 de julio de 2017**, aunque será posible acogerse al programa de hospitalidad organizado por Scouts-Exploradores de Canarias, y estar unos días más visitando las islas.

¿Dónde?

La aventura será en las Islas Canarias, con un campamento base en **Gran Canaria**, zona de medianías del norte de la isla, concretamente en el lugar llamado La Laguna del municipio de Valleseco (<http://www.valleseco.es/>). También se realizarán actividades por varios municipios de esa isla y en varios municipios de la isla de **Tenerife**.





¿Cómo participar?

Si no quieres perderte esta actividad, debes avisar a tu Grupo para que te inscriban, ya sea en contingente de Grupo o si este no participa como tal, en contingente de tu Organización Federada.

Para participar bastará con realizar la inscripción en los plazos que se señalan más adelante, realizar los pagos correspondientes y tener el visto bueno del Grupo y OF.

Pueden participar Castores, Lobatos, Scouts, Escultas/Pioneros o Rovers/Compañeros. Los scouters podrán participar como responsables de sección, como equipo de voluntariado o como coordinador de Grupo o representante de OO.FF.

¿Qué actividades habrá?

Para todos los gustos y de todos los colores, entre otras tendremos, además del campamento scout, senderismo, visita al Teide y al Roque Nublo, visitas culturales, día de playa, experiencia sobre la vida de los aborígenes canarios, festival de la canción, castillos de arena, danzas, canción y bailes folclóricos, iniciativa medioambiental, talleres lúdicos, curiosidades de la ciencia, sensibilización social, pasacalles, emprendimiento juvenil y social,...Tantas actividades que será imposible que puedas estar en todas, pero si en la mayoría, y te prometemos que no vas a parar.



Lugares y rutas.

La comisión está trabajando para que todos los participantes tengan rutas adecuadas que les lleven a lugares de interés, de gran belleza y que les hagan vivir jornadas inolvidables. Espacios singulares como el Roque Nublo, el Teide, el bosque de Doramas, el monte de La Esperanza, las playas de Maspalomas o de Las Canteras, los llanos de Ucanca, ... y pueblos entrañable, por su paisaje y sus gentes, Valleseco, Teror, Arucas, Telde, Gáldar, Puerto de la Cruz, La Laguna, y como no Santa Cruz de Tenerife y Las Palmas de Gran Canaria.

Como verás tendrás dos viajes en uno, pues todos visitaremos dos de las Islas Canarias, Gran Canaria y Tenerife, saltando en barco de una a otra.



Cronograma general.

Las actividades generales quedan recogidas en el cronograma siguiente:

CRONOGRAMA BASE							ESJAMBOREE							2017		ASDE	
S	D	L	M	X	J	V	S	D	L	M	X	J	V	S	D		
15	16	17	18	19	20	21	22	23	24	25	26	27	28	29	30		
1	2	3	1	2	3	4	5	6	7	8	9	10	11	4	5		
Hospitalidad Scout	Hospitalidad Scout	Hospitalidad Scout Llegada Canarias	Llegadas Inauguración (Teror)	Salidas Rutas 1	Rutas 1	Llegadas Rutas 1	Festival de la Canción (tarde-noche)	Visita LPGC	Salidas Rutas 2	Rutas 2	Llegadas Rutas 2	Clausura	Salidas Hospitalidad Scout	Hospitalidad Scout	Hospitalidad Scout		
Locales Colegios - Institutos	Locales Colegios - Institutos	Locales Colegios - Institutos	Campamento	Acampada Colonia	Acampada Colonia	Campamento	Campamento	Campamento	Acampada Colonia	Acampada Colonia	Campamento	Campamento	Locales Colegios - Institutos	Locales Colegios - Institutos	Locales Colegios - Institutos		
Gran Canaria			Tenerife Gran Canaria				Gran Canaria		Gran Canaria Tenerife			Gran Canaria					

Las actividades se desarrollarán por ramas educativas, a excepción del día del Festival de la Canción que serán por Grupos/OOFF.

¿Qué incluye la inscripción?

La inscripción al EsJamboree incluye el derecho a **participar** en la que será la mayor actividad de ASDE hasta la fecha, toda una aventura muy especial. Ello supone poder participar de las rutas, actividades, talleres y eventos incluidos en el programa, además de acceso y uso al campamento, instalaciones y servicios, áreas de recreo y esparcimiento, todo lo cual estará recogido bajo un plan de seguridad y emergencias. Para ello, se incluirá un **kit de participante** e identificación, en función del presupuesto.

Además se incluye la **alimentación** desde el almuerzo del día 18 hasta el desayuno del día 28 de julio. En el caso de situaciones especiales si es preciso por el horario de salida o viaje se estudiará la posibilidad de un picnic de almuerzo para ese día.

También se incluyen todos los **transportes** en las islas, incluso aeropuerto/puerto a lugar de campamento e inversa, y viaje ida y vuelta en barco a Tenerife.

No se incluyen transportes derivados de la hospitalidad scout, ni se incluyen traslados ida y vuelta a Gran Canaria.





Plazas participantes y voluntariado.

Las plazas que por cuestión organizativa podemos ofrecer son:

1. Participantes educandos y scouters sección: **2700**
(ratio recomendado entre 10 y 15 educandos/scouter, según rama educativa).
2. Equipo de Voluntariado: **150**

Las plazas se cubrirán por riguroso orden de fecha de inscripción, solo se podrán incrementar las plazas de participantes en caso de no cubrirse en su totalidad las de voluntariado o las reservadas a representación de Grupos/OOFF y organización.

Los Grupos Scouts participantes en el certamen del Festival Scout tendrán preferencia de inscripción hasta el primer plazo de pago, que finaliza el 15 de enero de 2017.

¿Cómo inscribirse un Grupo u OF?

De forma general la inscripción se realizará por Grupos Scouts, si bien, si una sección de un Grupo Scout desea participar, pero su grupo no lo hará como tal, la OF correspondiente podrá generar un contingente y realizar inscripción como OF, para facilitar a personas individuales participar (entendemos que con visto bueno de su Grupo). El Grupo u OF cumplimentará un sencillo cuestionario web disponible en el siguiente enlace: [Ficha de inscripción](#).

En el mismo se piden unos datos básicos sobre el Grupo/OF, sobre el responsable del contingente (podrá variarse posteriormente) y sobre el número, modalidad y rama educativa de los participantes a inscribir y sobre si se acoge al programa hospitalidad scout.

Con posterioridad a la inscripción inicial, la organización se pondrá en contacto con cada Grupo/OF para abrir cuestionario que permitirá completar los datos necesarios de cada participante (respetando confidencialidad y protección datos personales) o del contingente (vuelos, material, necesidades específicas, participación en Festival, etc...).

IST – Voluntariado.

La participación como voluntariado está abierta a todos los scouters con la posibilidad de incluir también a rovers/compañeros, que contando con el visto bueno de su OF, quieran contribuir al buen desarrollo del EsJamboree, viviendo la aventura de una forma diferente, desde el servicio.

Los rovers/compañeros deberán ser mayores de edad y deberán contar con un scouter de referencia. Dicho scouter podrá ser un IST o un scouter inscrito como participante.

Habrán diferentes cometidos y tareas, pero también tendrá un programa de actividad propio que les permita disfrutar de esta singular actividad. Para ASDE en general y para la organización en particular, la acción de los voluntarios es fundamental y por eso cuidamos al detalle su participación, nuestro IST es en este caso **Important Service Team**.

Desde el EsJamboree se realizará una convocatoria específica para la presentación de candidaturas como IST y posteriormente se comunicará a las personas seleccionadas su participación.



Plazos y cuotas de inscripción

Los plazos y pagos fijados para la inscripción siguen los parámetros Jamboree, fijando tres periodos diferenciados y dos modalidades básicas. En función del presupuesto podrá haber modificaciones. Se proponen:

Modalidad P: Participantes (Educandos y Scouters en sección o representación).

Inscripción recibida hasta el 15-1-2017	220,00 €
Primer pago antes del 15-1-2017	80,00
Segundo pago antes del 15-3-2017	80,00
Tercer pago antes del 15-5-2017	60,00
Inscripción recibida entre el 16-1-2017 y el 15-3-2017	245,00 €
Primer pago antes del 15-3-2017	160,00
Segundo pago antes del 15-5-2017	85,00
Inscripción recibida entre 16-3-2017 y el 15-5-2017 (bajo ningún concepto se aceptarán inscripciones posteriores)	270,00 €
Pago único antes del 15-5-2017	270,00
<p>En caso de solicitud de devolución en el 1º y 2º Plazo se devolverá el 90 % de los pagos realizados. A partir del 15-3-2017 no habrá devoluciones de las cuotas de inscripción. Hasta el 30 de mayo será posibles cambios justificados en participantes (sustituciones). Si los pagos sucesivos no se realizan en los plazos fijados, se perderá el descuento o se aplicará el recargo según casos. No dudéis en consultar para cualquier aclaración o situación específica. Plazas limitadas, se cubrirán por riguroso orden de llegada de las inscripciones.</p>	

Modalidad V: IST- Voluntariado

Inscripción hasta el 15-1-2017	150,00 €
Primer pago antes del 15-1-2017	50,00
Segundo pago antes del 15-3-2017	50,00
Tercer pago antes del 15-5-2017	50,00*
<p>* Del importe de la última cuota se deducirá su saldo obtenido en las acciones de financiación que se pondrán en marcha específicamente para voluntarios. En caso de solicitud de devolución en el 1º y 2º Plazo se devolverá el 90 % de los pagos realizados. A partir del 15-3-2017 no habrá devoluciones de las cuotas de inscripción. No dudéis en consultar para cualquier aclaración o situación específica. Plazas limitadas, se cubrirán por riguroso orden de llegada de las inscripciones.</p>	